

# Edelstahl- Filterkerzen



## Filterkerzen aus Edelstahl

Gefaltet in Aisi 304  
Gefaltet in Aisi 316-L

Nicht oxidierbare DORSAN® Filterkerzen eignen sich für eine Vielzahl von Anwendungen, bei denen die Einsatztemperatur, der Betriebsdruck oder die chemische Verträglichkeit im Vordergrund stehen.

Dieser Filtertyp wird als zylindrische oder gefaltete Patrone ausgeführt und bietet die Möglichkeit, viele Male wiederverwendet zu werden.

Mit einer großen Auswahl an Längen und Porositäten bieten wir ein ideales Produkt für die wirtschaftliche Filtration von Flüssigkeiten, die für herkömmliche Kartuschen besonders schwierig zu filtrieren sind.

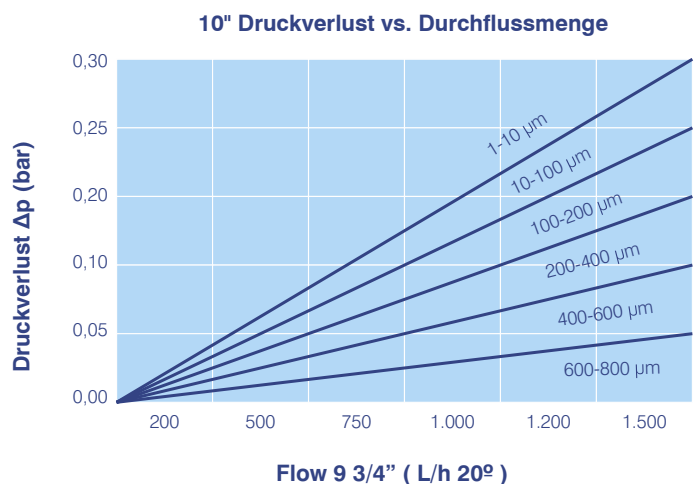
Die Anschlüsse können je nach Anwendung gekräuselt oder gummiert sein.

### Eigenschaften

- Längen von 10" bis 40"
- Porositäten von 5 µm bis 850 µm
- Maximale Gebrauchstemperatur: bis 650 ° C
- Gute chemische Verträglichkeit
- Edelstahl Aisi 304 oder Aisi 316-L
- Maximaler Differenzdruck(Δp): 4 bar a 25°C

### Anwendungen

- Flüssigkeitsfiltration bei Hochtemperatur
- Ätzende Flüssigkeiten
- Ätzende Produkte
- Petrochemikalien
- Chemische Lösungen
- Gasfiltration
- Produkte mit hoher Viskosität
- Speisen und Getränke
- Polymerfiltration
- Elektronikindustrie

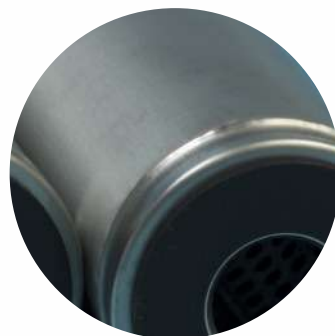
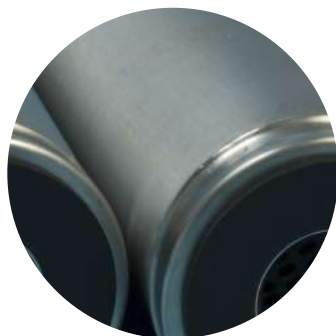


**DORSAN**®  
LIVING FILTRATION

# Edelstahl- Filterkerzen

## Spezifikationen von edelstahlfilterkartuschen

Qualität	Konfiguration	Größe µm	Durchmesser	Länge	Edelstahl	Anschluss
SSGV	PG ( Plissiert-geklebt )	5	A = 2.5	10	S4 = 304	Blank = DOE
	PC ( Plissiert-gekräuselt )	10		20	S6 = 316	2 = 222/Flat
	CG ( Zylinder -geklebt )	20		30		7 = 226/Fin
	CPC ( Zylinder -gekräuselt )	25		40		
		50				
		75				
		100				
		150				
		200				
		300				
		400				
		500				
	700					
	850					



Anmerkung. Wir behalten uns das Recht auf eine Änderung der Angaben in diesem Prospekt ohne vorherige Warnung vor.

v01 © Dorsan Filtration